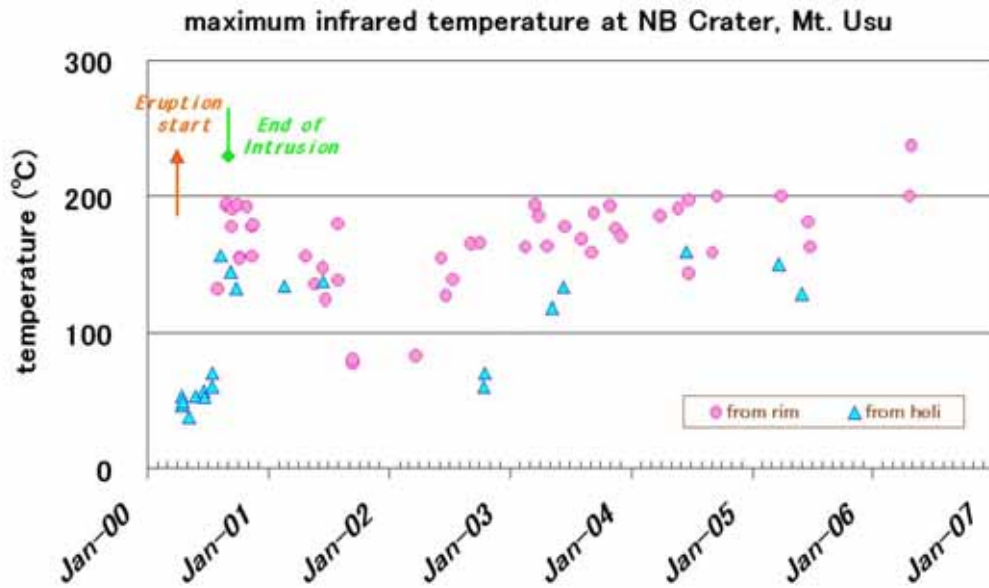


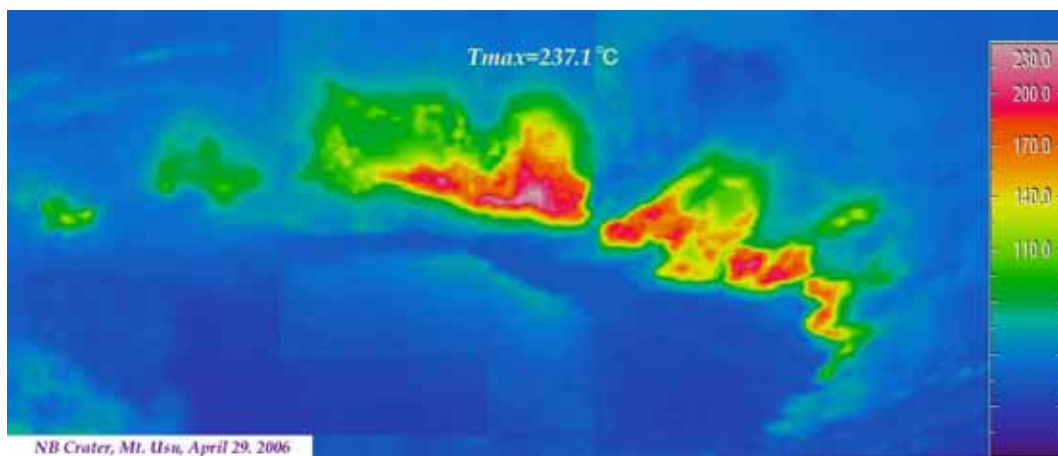
有 珠 山



有珠山 NB 火口温度の推移、この火口温度ではここ約 6 年間、冷却傾向は認められない。



有珠山 NB 火口の北壁の下部一面が新たに地熱域に、2006.4.29 の観測で 237.1 に（写真および赤外観測は岡田純による）



従来 200 度を超えなかった有珠山 NB 火口で、2000.4.22 および 4.29 の観測で、200 度を超えた。多雪・遅春で水量豊富。浅部貫入平板状溶岩が割れるなど内部の熱の寄与かも？この推測が事実ならば、今後急速に冷却化が進む可能性もあるが、当面なお推移に注意。（岡田弘）