

樽前山

○ B噴気孔群の表面温度

昨年同時期と較べて表面温度分布(図1)に大きな変化は認められない。表面温度分布から推定される放熱量も昨年と同程度か、やや下回る程度と(図2)、大きな変化は認められない(大島・鈴木)。

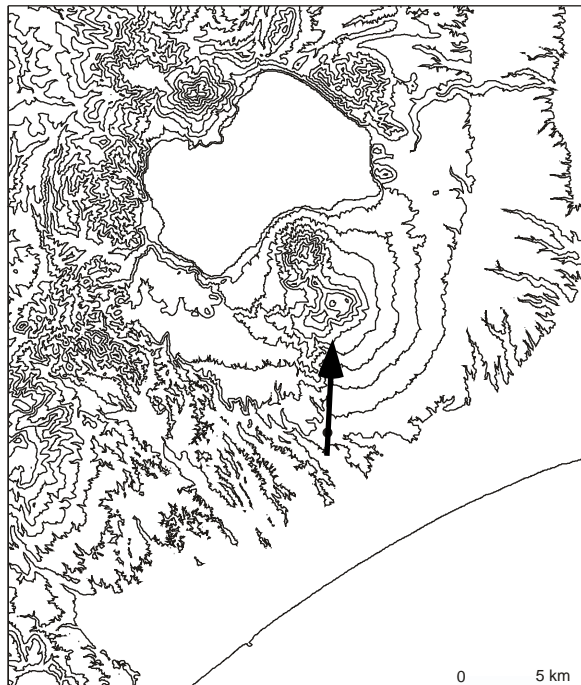


図1. 熱映像撮影地点位置図。撮影地点はドームの南方およそ7kmに位置する。

ϵ :1.0 外気温 :4.2°C

2007/05/09 21:17

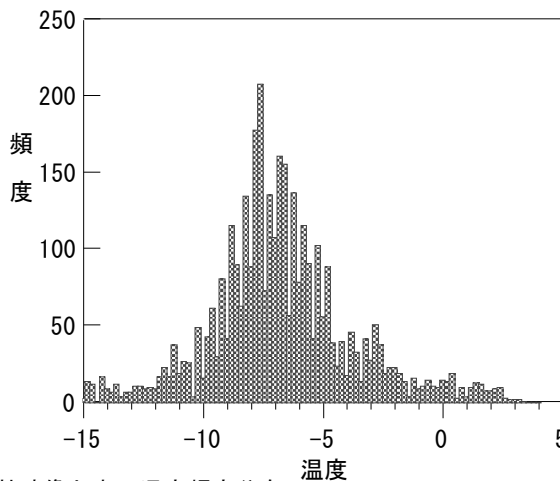
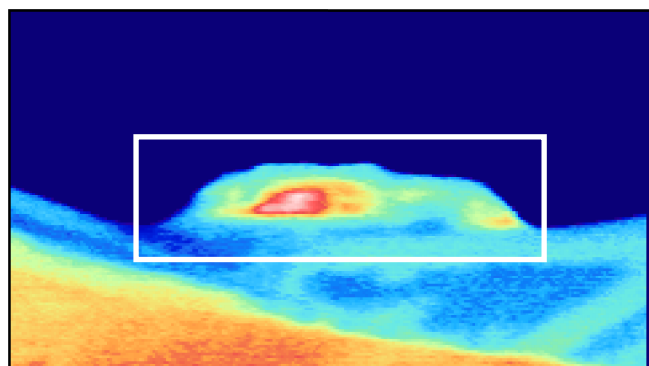


図1. B噴気孔群周辺の表面熱映像と表面温度頻度分布

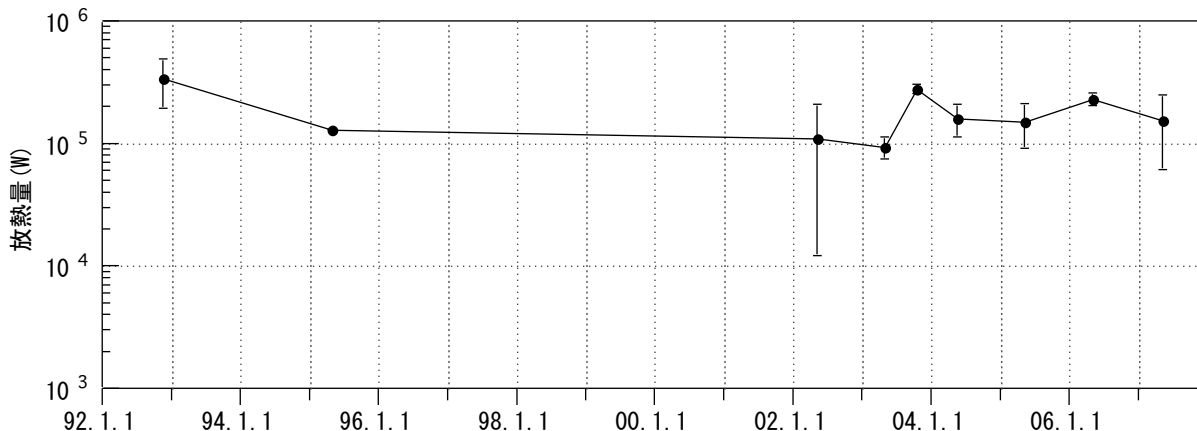


図2. B噴気孔群における熱映像から推定した放熱量の時間変化