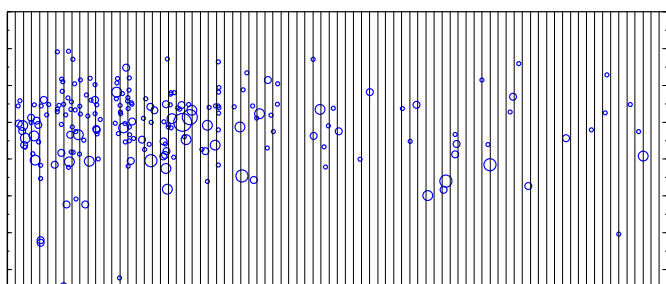
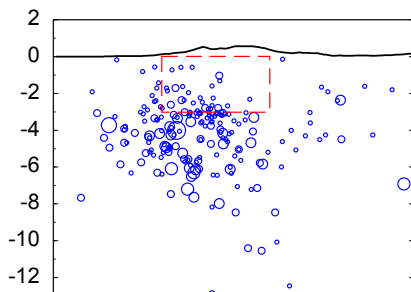
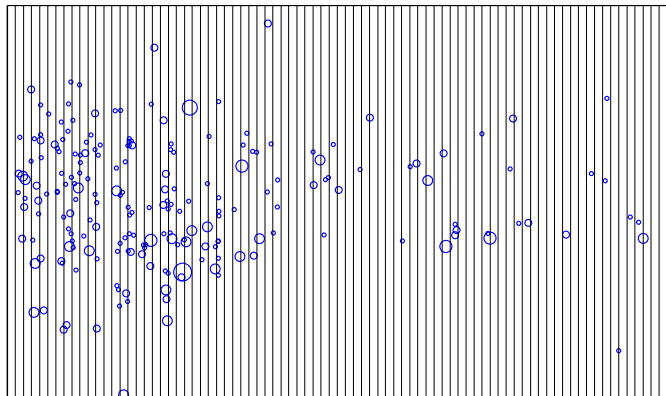
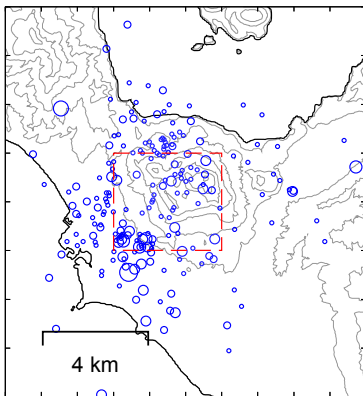
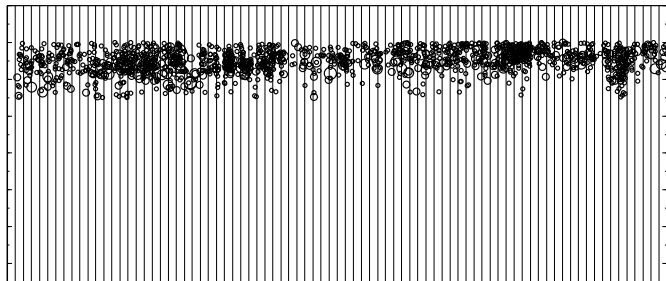
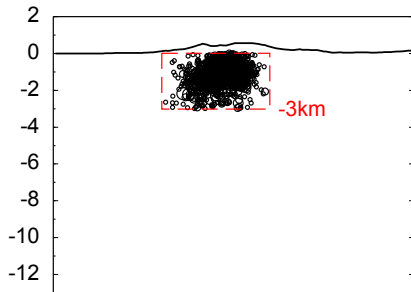
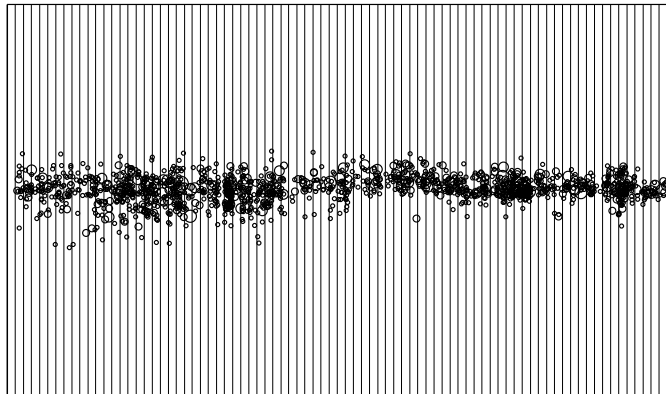
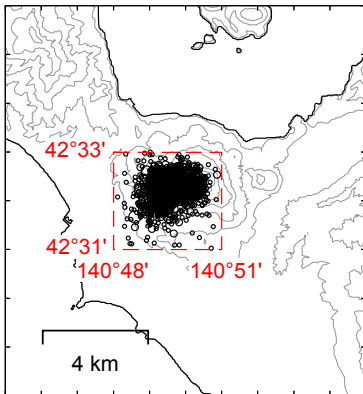
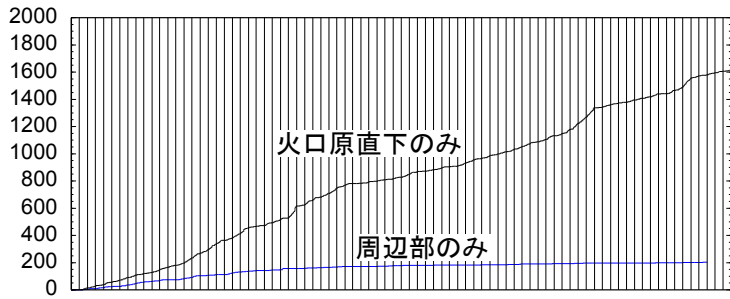


有珠山

○山体周辺の震源分布

山頂直下および周辺部に分けて震源分布図を作成した. 周辺部では2000年噴火から時間がたつにつれて活動度が低下している. これより, 有珠山の地震回数の変動は山頂火口原内での地震活動に対応しているといえる.



(青山)

有珠山

01 02 03 04 05 06 07