

樽前山

○ B噴気孔群の表面温度

昨年同時期と較べて表面温度分布(図2)に大きな変化は認められない。また、表面温度分布から推定される放熱量も昨年と同程度と(図3)、表面熱活動に活発化は認められない。

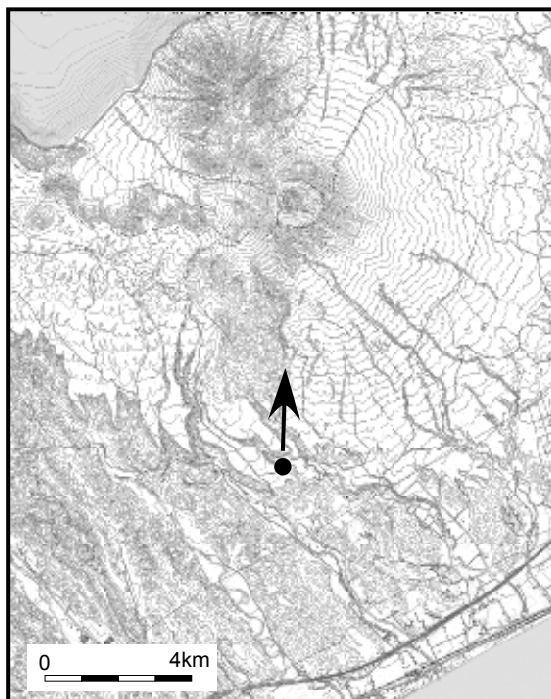


図1. 熱映像撮影地点位置図。撮影地点はドームの南方およそ7 kmに位置する。

ϵ : 1.0 外気温: 7.5°C

2008/06/02 20:18

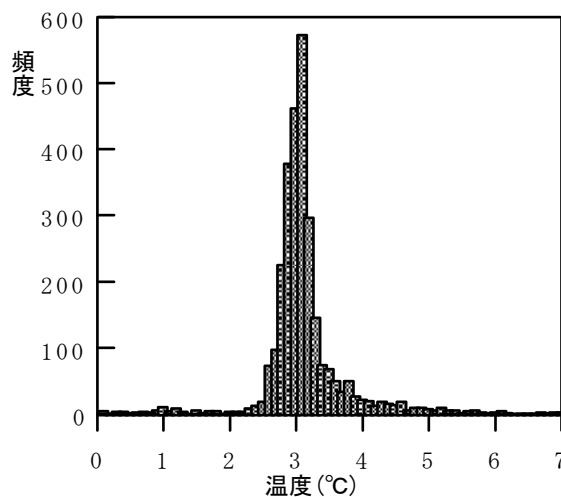
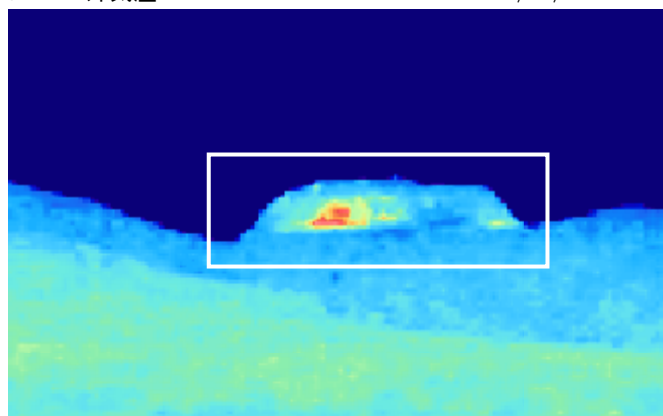


図2. B噴気孔群周辺の表面熱映像と表面温度頻度分布

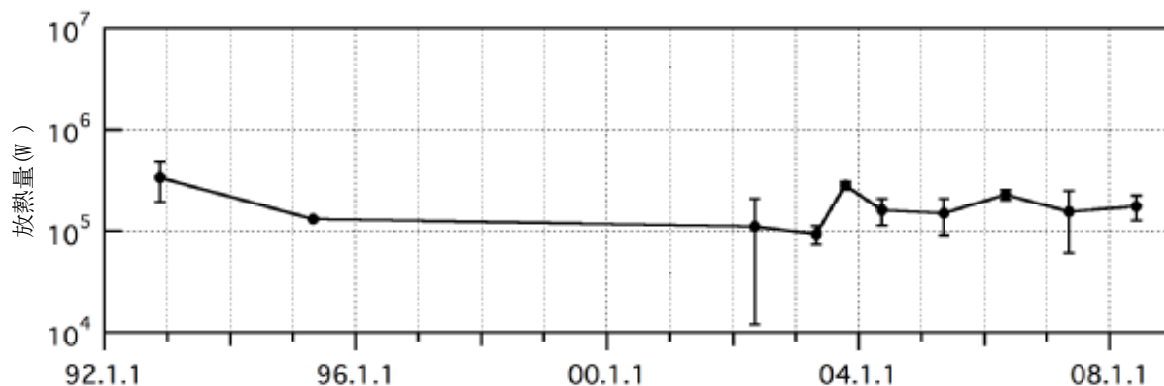


図3. B噴気孔群における熱映像から推定した放熱量の時間変化