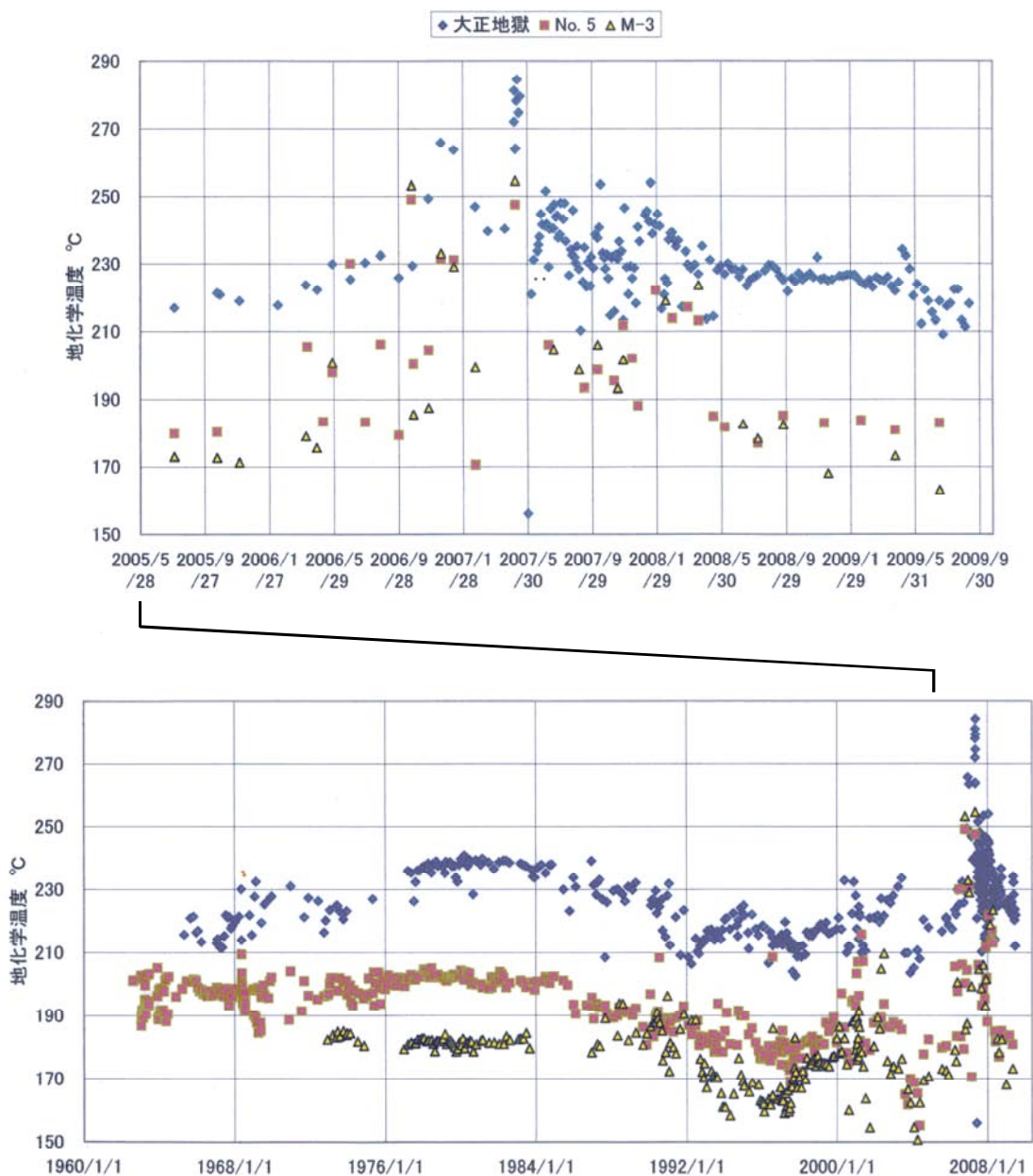


倶多楽火山

○大正地獄の熱水化学組成から推定される深部熱水温度の経年変化

2008年5月以降、230℃弱の安定した温度で推移していた深部熱水温度は、2009年5月頃から変動が大きくなり、今回の活動を通して若干低下したように見えるが、2007年～2008年にも同じような変動があり、全体としては、これまでの延長線上にあると考えられる。



(我孫子・大島・前川)

倶多楽火山