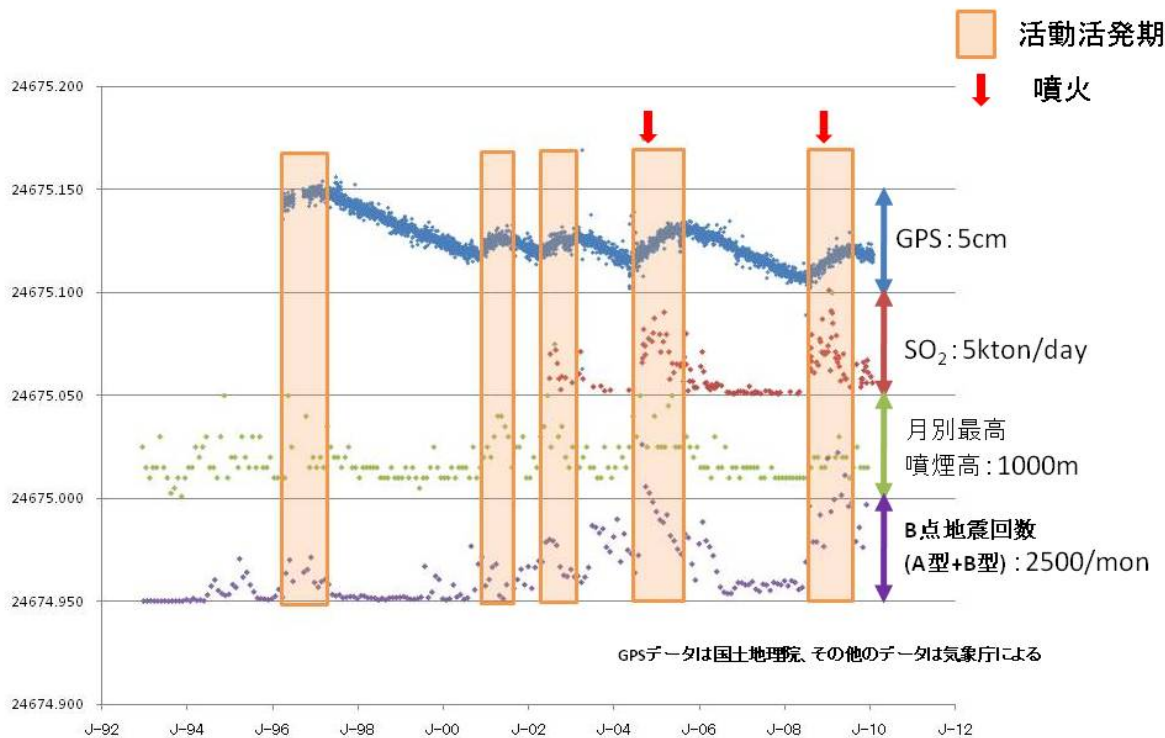


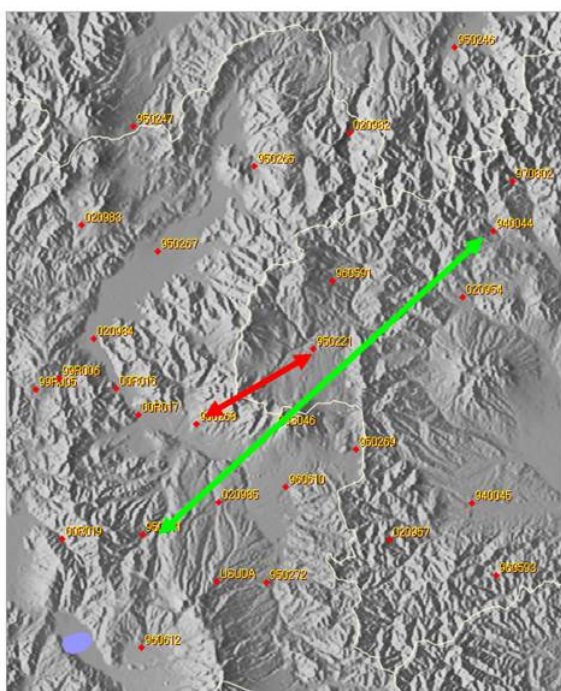
## 浅間山

### ○地殻変動の時間推移の特徴

各種観測(GPS, SO<sub>2</sub>, 噴煙高, 地震活動)間の相関  
特にSO<sub>2</sub>量とGPS伸張は量的にも相関

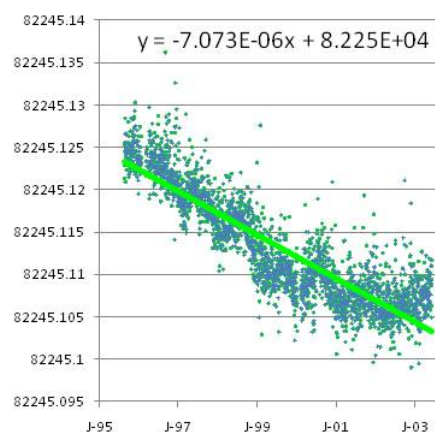


### 長期トレンド成分の推定



#### 広域変動成分の推定

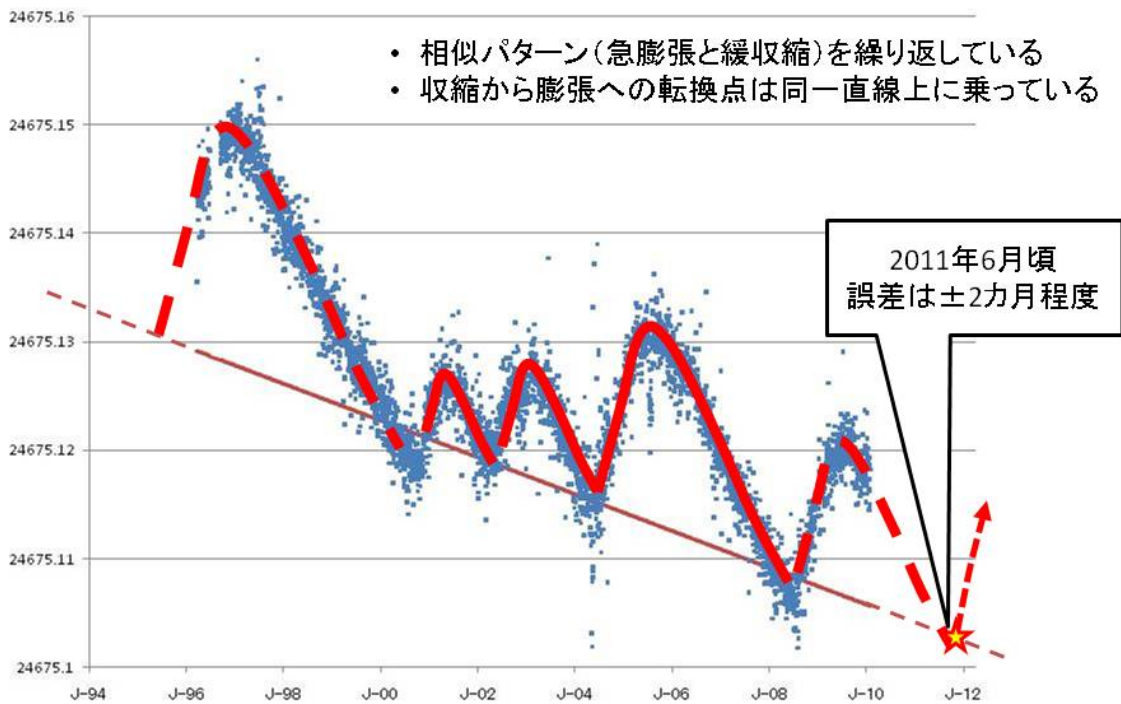
940044 NIIHARU ⇔ 950271 WADA



- ほぼ基線方向が平行
- 比例配分 -0.6mm/year
- -1.2mm/year の約半分は広域変動場で説明可能

GPSデータは国土地理院による

1996年観測開始以来のGPS距離変化(膨張収縮)の規則性



GPSデータは国土地理院による

定性的モデル概念図

