

駒ヶ岳

○表面温度分布

セスナ機を用いた空中赤外観測を2010年9月27日に実施した。観測は雲に阻まれ、山頂部全領域の熱映像を取得することができなかった。映像の得られた昭和17年火口および昭和17年大亀裂とその周辺では、従来どおり、明瞭な温度異常領域は認められなかった。

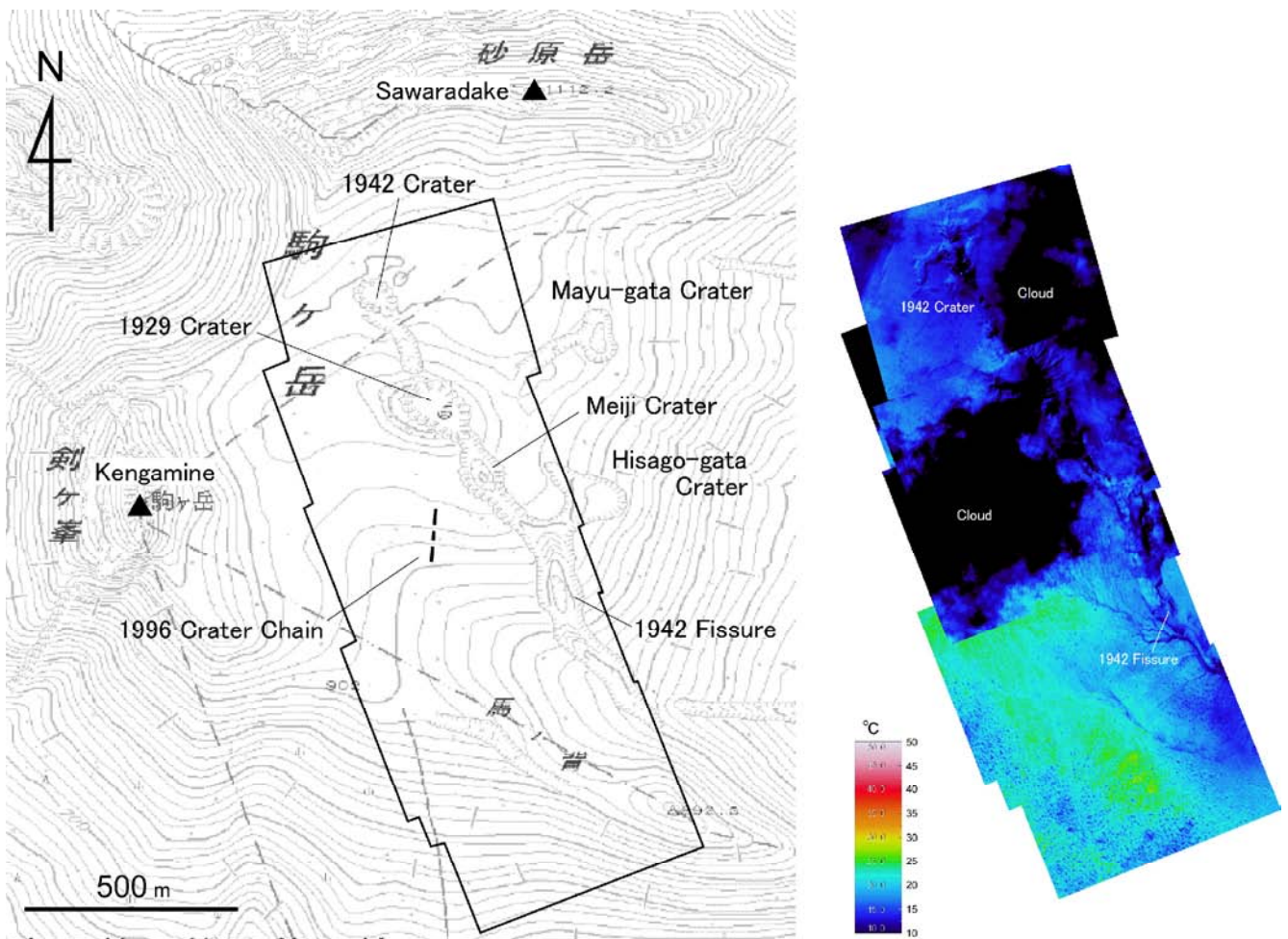


図1. 駒ヶ岳山頂部の表面温度分布

(大島・寺田・吉川・松島)

(北海道駒ヶ岳)