

### 倶多楽火山

#### ○大正地獄の熱水温度と休止期間の経年変化

2011年2月以降も1日～6日の休止期間で噴騰が繰り返されていたが、5月になると休止期間が長くなるとともに、下限温度(赤実線)にも低下が認められる

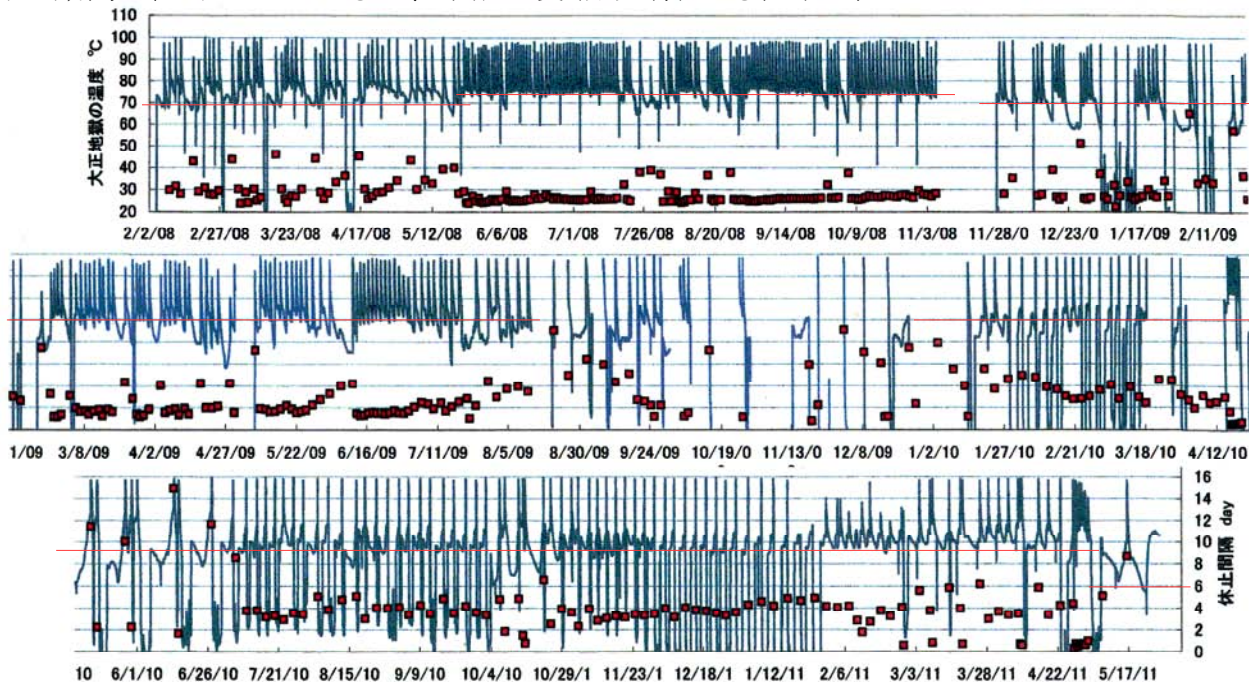


図1. 大正地獄の熱水温度(青実線)と休止期間(赤四角)の経年変化

#### ○化学組成から推定された深部熱水系の地化学温度

熱水の化学組成から推定される深部熱水温度は210～230℃を示し、これまでの延長線上にある。

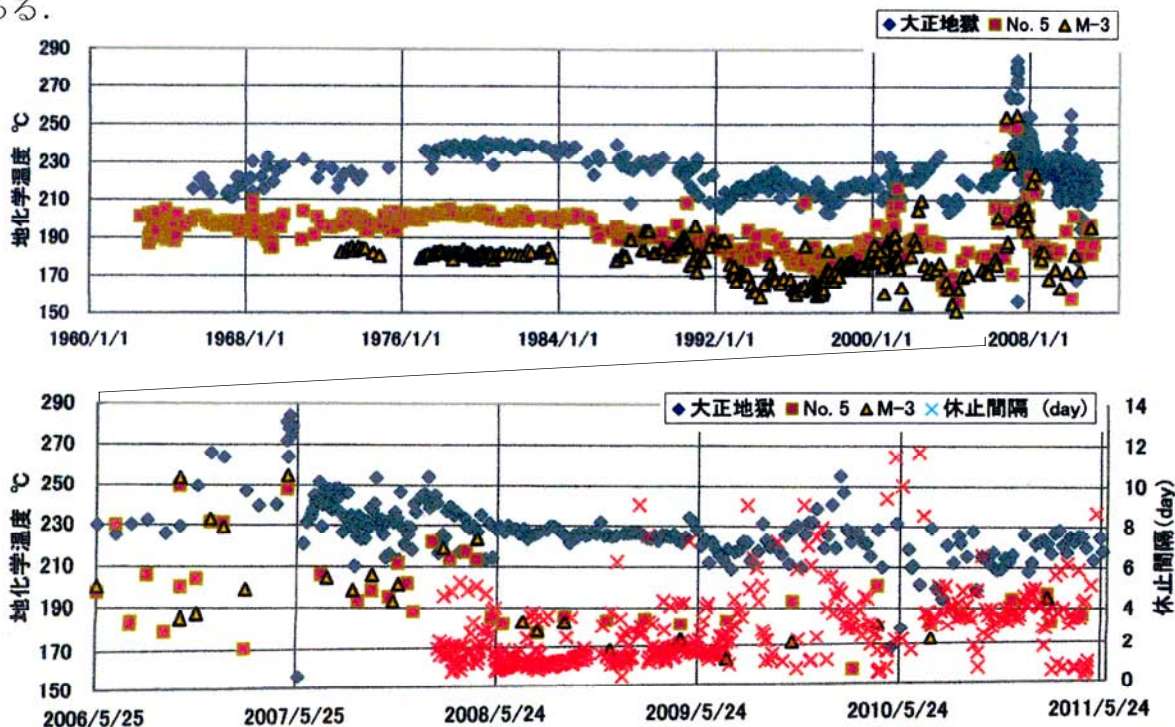


図2. 化学組成から推定された深部熱水温度の経年変化

(安孫子・大島)

倶多楽火山