

樽前山

○ B噴気孔群周辺の表面温度

昨年に較べて表面温度分布に顕著な変化は認められない。2009年末に急増を示した放熱量も僅かな増加となった。

昨年と同様にH噴気孔付近の温度異常は顕著で、観測領域内で最高温度を示し、今回の観測では42℃が観測された(去年は23℃)。

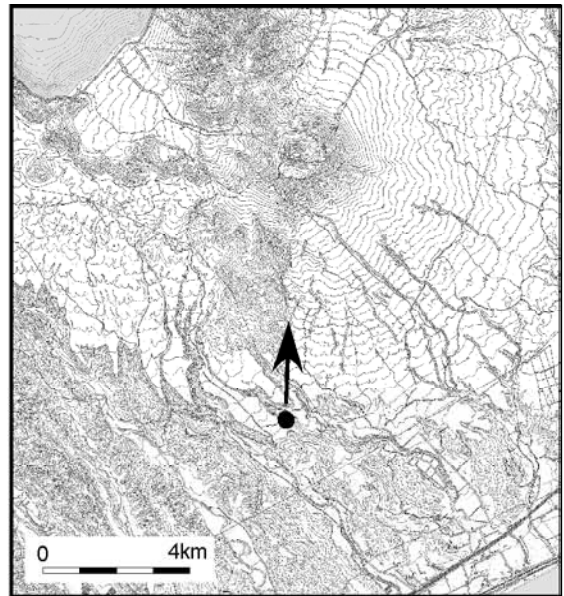


図1. 熱映像撮影地点位置図。撮影地点は20°Cドームの南方およそ7 kmに位置する。

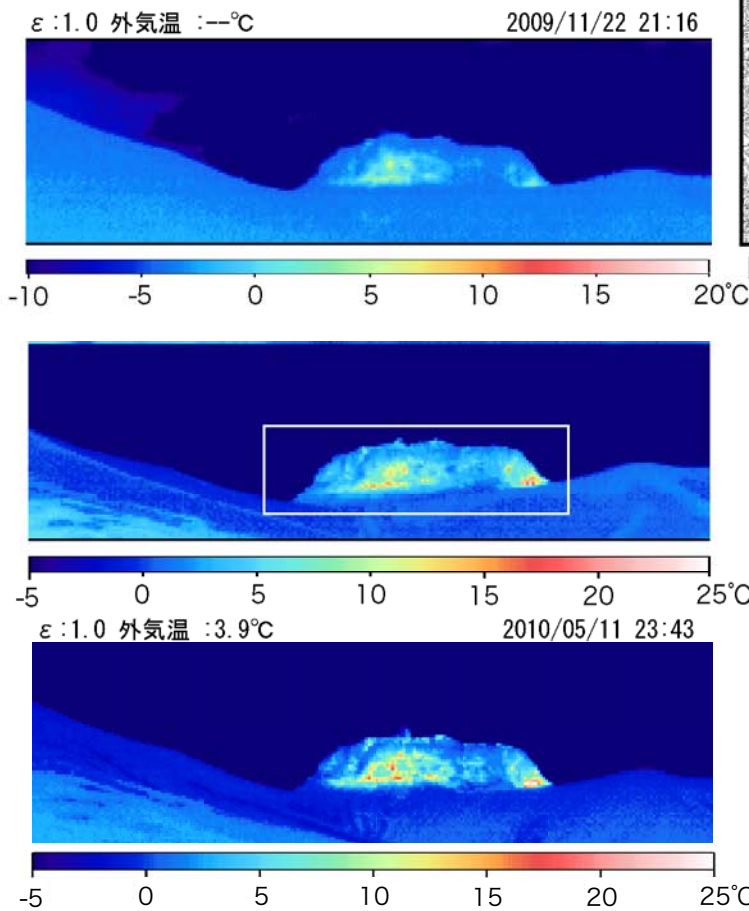


図2. B噴気孔群周辺の熱映像

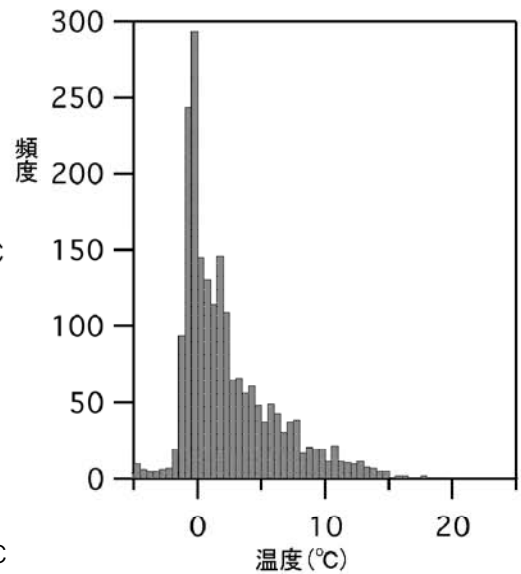


図3. B噴気孔群周辺の表面温度頻度分布(図2下段白枠内)

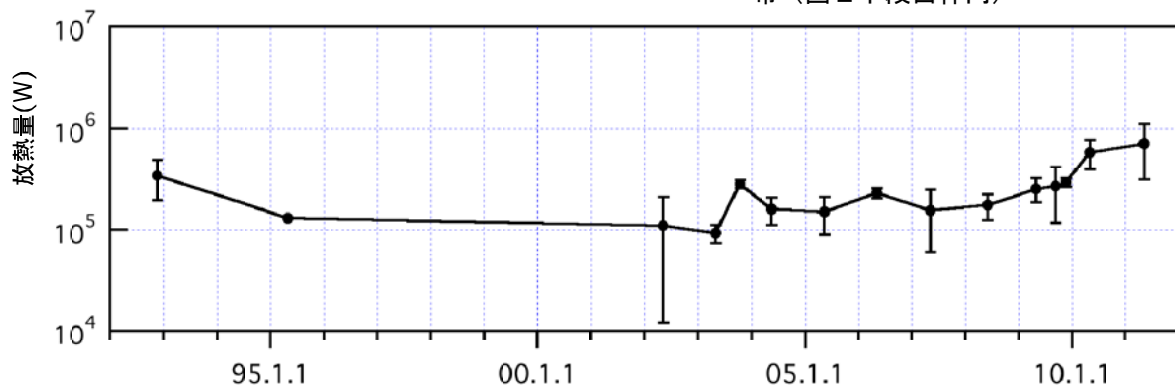


図3. 熱映像から推定したB噴気孔群からの放熱量の時間変化