

北海道駒ヶ岳

○地磁気全磁力

北海道大学では、プロトン磁力計により山頂火口原を含む5箇所で全磁力連続観測を行っている(図1)。2006年以降の変化(K04を参照点とした単純差)を図2に示す。火山性と認識される明瞭な変化は検知されておらず、地下浅部に顕著な温度変化は起こっていないものと推測される。

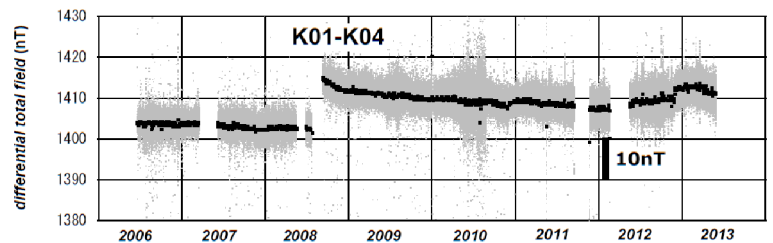
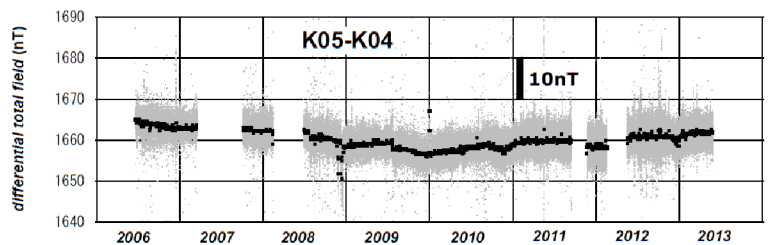
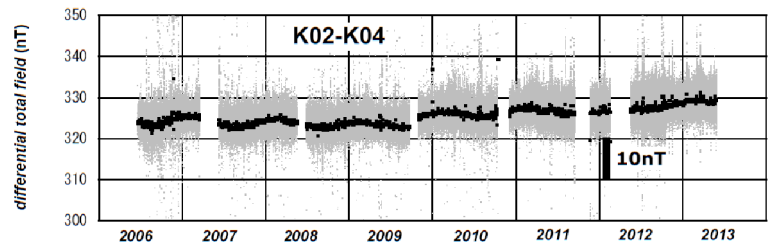
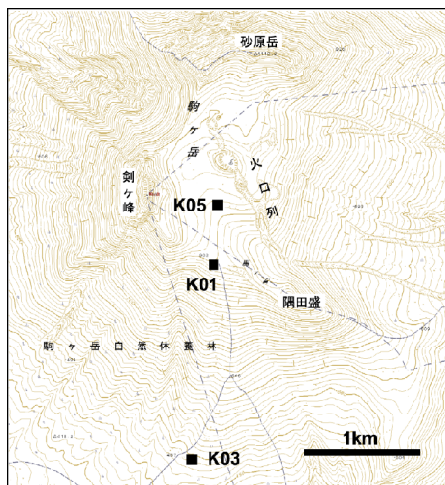
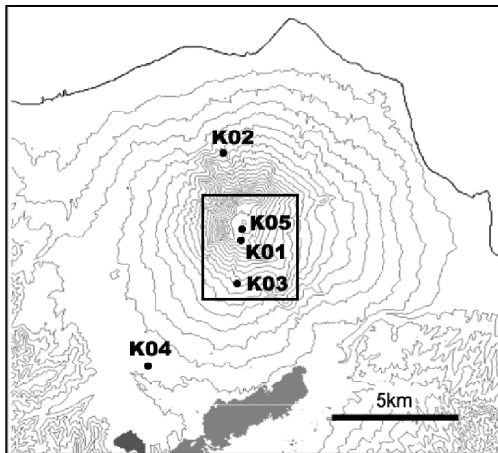


図1 駒ヶ岳全磁力連続観測点の配置。下図は山頂域の拡大図。本図の作成には国土地理院発行の50mメッシュ地図標高およびオンライン地図画像を使用した。

図2 2006年6月～2013年6月の全磁力変化。K04を参照点とした5分値単純差および日平均値でプロット。K01の2008年7月のステップ状の変化は、荒天に伴う自然擾乱。なお、K03は現在休止中。

(橋本・鈴木・茂木)